

薫る風・上原こども園

～ 長時間保育入園説明会資料 ～



平成27年度版

社会福祉法人 さきたま会





《 目 次 》

1. 法人概要
2. 施設概要
3. 保育目標等
4. 一日の流れ
5. 週間予定
6. 年間行事予定
7. 保育料について
8. 平面図



1 法人概要

名 称	社会福祉法人 さきたま会
住 所	埼玉県久喜市上内1446番地1号
理 事 長	竹 下 成 子
設 立	昭和 47 年 2 月 16 日

法人理念 (スローガン)

心豊かに 明るく すこやかに

子どもたちに寄り添う暮らしを

乳幼児にもお年寄りにも、施設は明るく・楽しく、心ゆるせる『我が家』でなければなりません。また、安全・安心な環境でなければならぬことはいふまでもありません。ただ、「心豊かに、明るく、健やかな」環境は表面的な意味でなら容易に実現できますが、核心は運営の方針にあります。まず、そこで働くスタッフが「心豊かに明るく健やか」でなければ「魂の入らない仏」に過ぎず、「心豊かに、明るく健やかな」環境は実現できないでしょう。人間性の重視。そこにいることが嬉しく、幸せな施設でありたい。という思いから掲げた理念です。

行動指針

1. 真 心 私たちは常に笑顔と明るい挨拶で行動します。
1. 感 謝 私たちは常に感謝と喜びの心で行動します。
1. 尊 敬 私たちは常に尊敬の念をもって行動します。
1. 奉 仕 私たちは常に奉仕の精神をもって行動します。
1. 公 平 私たちは常に公平な立場で行動します。





2 施設概要

名称 薫る風・上原こども園 (2歳児以上)
(本園) (複合施設名称(ビル全体の名称) 杜の風・上原)
所在地 東京都渋谷区上原2丁目2番20号
開園日 平成25年4月1日

名称 薫る風・上原こども園 アイリス (0,1歳児)
(分園) (併設施設 「上原出張所」「上原敬老館」「上原区民会館」)
所在地 東京都渋谷区上原1丁目18番6号
開園日 平成26年4月1日

施設種別 保育所型認定こども園(幼保一元化施設)

予定定員 143名 + 短時間利用児 12名

受入開始年齢 生後57日～

休園日 日曜日、祝祭日、年末年始(12月29日～1月3日)

開園時間 基本時間 午前7時30分から午後6時30分
延長保育 午後6時30分から午後8時30分
(最大2時間の延長)


園児定員 (平成27年度予定)

	0歳児	1歳児	2歳児	3歳児	4歳児	5歳児	合計
長時間利用児	9	22	28	28	28	28	143
短時間利用児	0	0	0	4	4	4	12
合計	9	22	28	32	32	32	155

特別保育事業

- ・ 延長保育
- ・ 産休明け保育
- ・ 統合保育
- ・ 年末保育
- ・ 子育て支援(子育て相談・子育て広場等)





3 保育目標

① 明るく元気な挨拶のできる子に

自分だけではなく常に他人を思いやり信頼しあって、手を携え寄り添い、役割を分担し社会が成り立っているのです。常に身の回りの人と意志を伝え合い良好な関係を保つことこそが幸せに生きていく要諦です。挨拶こそは良好な人間関係の始まりです。

② ともだちと元気に仲良く遊べる子

友達と遊びながら社会性の基本（人間関係の基本）を身につけます。友達と一緒に楽しく遊び尽くす体験こそが子供たちを成長させる原点です。

③ 自然を大切にする子

自然の素晴らしさに触れること、動物や植物と共生してゆく体験を通して、自然を大切にする豊かな心を育てます。

④ ねばりづよい子〔忍耐力と集中力の養成〕

遊びながら子どもたちは自然に粘り強さを育てています。しかしながら今は粘り強さを育てるのに難しい時代です。少子化の時代となり過度に子どもに関心を寄せ、子どもたちの身の回りには物が溢れ、子どもたちの関心をそそるものは限りがありません。子どもたちを育てようとするとき意識して子どもたちを質実で清廉な環境におかなくてはなりません。そしてこれは単独で成り立つものではなく2番目の目標と重なり友達と遊びながら日々の暮らしの中で育てゆくものです。

【 教育・保育計画 】

心身ともに目覚しい成長期にある乳幼児期であることを深く認識して、その成長が豊かで最高のものであるように科学的・意図的保育を展開していきます。

- 保育領域 健康・人間関係・環境・言語・表現など領域を偏らない保育を行います。
- 四季を肌で感じる様々な遊びや行事に参加する。実際に何でも経験する、体験する、実感する保育を行います。
- 健康面、安全上のしつけや挨拶など基本的生活習慣の自律や基本的道徳模範に関するしつけは理屈抜き反復指導を行い習慣化します。
- 一日の生活の流れが、活動・休息・緊張・解放に均衡を保つように暮らしのリズムを整えます。
- “集団の中で子どもをどうとらえているか” “何を指針としてその子の発達をどうおさえているか” 等について、園内で十分な結論が得られるような職員の研鑽の場を保証する。客観性のある保育が打ち立てられるように職員一人ひとりが努力します。



4 1日の保育の流れ（ディリープログラム）

乳児部（3歳未満児）		幼児部（3歳以上児）	
		長時間保育児	短時間保育児
時間	保育内容	保育内容	保育内容
7:30～	<ul style="list-style-type: none"> ・順次登園 個人別視診・検温 朝の支度、排泄 自由活動 	<ul style="list-style-type: none"> ・順次登園 個人別視診 朝の支度・持ち物整理 ・自由活動 	<ul style="list-style-type: none"> ・順次当園
9:00～	<ul style="list-style-type: none"> ・ホームルーム 読み聞かせ 出席点呼 ・おやつ 	<ul style="list-style-type: none"> ・朝の会 読み聞かせ・百玉そろばん・体操・マラソン ・主活動 ～日(季節等)によってスケジュールが変わります～ 戸内・外あそび 散歩 絵画造形活動 専門講師による教育プログラム 科学遊び 日本舞踊(以上年長) 造形 硬筆 体育 リトミック 等 	
10:00	<ul style="list-style-type: none"> 自由遊び 集団遊び 排泄 		
11:30	<ul style="list-style-type: none"> 昼食準備 		
1:00	<ul style="list-style-type: none"> 昼食 午睡準備 午睡 (多少伸縮する) 	<ul style="list-style-type: none"> 昼食 午睡準備 午睡 (多少伸縮する) 	<ul style="list-style-type: none"> A:昼食までの児童 ・読み聞かせ ・個別健康視診 ・帰りの会 短時間(A)利用児 1:30 までに順次降園
3:00	<ul style="list-style-type: none"> 離床 おやつ 排泄 降園準備 個別検査 	<ul style="list-style-type: none"> 離床 おやつ 排泄 降園準備 個別健康視診 	
4:00	<ul style="list-style-type: none"> 帰りの会 降園開始 	<ul style="list-style-type: none"> 帰りの会 自由活動 	<ul style="list-style-type: none"> B:おやつまでの児童 ・午睡 ・おやつ ・健康視診 短時間(B)利用児 4:30 までに順次降園
6:30	<ul style="list-style-type: none"> 延長保育 	<ul style="list-style-type: none"> 延長保育 	
8:30	<ul style="list-style-type: none"> 延長保育終了 	<ul style="list-style-type: none"> 延長保育終了 	


5 【 週間の予定 】

曜日	月	火	水	木	金	土
午前	自由遊び	自由遊び	科学遊び 造形	体育	リトミック	
午後			硬筆 日本舞踊			

※ 科学遊び、造形、硬筆、日本舞踊は隔週、科学遊び、日舞は年長のみ。また、講師等の都合により日時の変更があります。

6 【 年間行事予定 】

月	行 事
4	入園式 健康診断 体位測定 避難訓練 お誕生日会
5	こいのぼりこども会 体位測定 避難訓練 お誕生日会
6	保育参観（保護者） 雨期健康診断 体位測定 避難訓練 お誕生日会
7	プール遊び 七夕子ども会 薫る風夏祭り（保護者） 体位測定 避難訓練 お誕生日会
8	プール遊び 流しそうめん大会 体位測定 避難訓練 お誕生日会
9	お月見集会 大人と子どもための読み聞かせの会（保護者） 体位測定 避難訓練 お誕生日会
10	運動会（保護者） さんま焼き大会 体位測定 避難訓練 お誕生日会
11	遠足 体位測定 七五三集会 避難訓練 お誕生日会
12	パン作りの会 おもちつき大会 保育参観・クリスマスお遊戯会（保護者） 体位測定 避難訓練 お誕生日会
1	新春コンサート 健康診断 体位測定 避難訓練 お誕生日会 お店屋さんごっこ
2	豆まきこども会 体位測定 避難訓練 お誕生日会
3	雛祭りこども会 お別れ遠足 体位測定 避難訓練 お誕生日会 卒園式



7 保育料について

(1) 保育料とは

保育料はお子さまの保育に要する費用にあてるため、保護者の方にお支払い頂くものです。薫る風・上原こども園では渋谷区保育料等徴収条例の規定に準じて、所得に応じた負担をお願いしています。公平性の観点から、納期限を守って必ずお支払い下さい。

(2) 保育料等の金額

毎月の保育料等は、各世帯の前年の所得税額等により決定します。毎月 1 日現在に在園している場合は、その 1 か月分の保育料をお支払いして頂きます。

(3) 保育料の減額について（申請があった場合にのみ適用）

家庭状況の変更等により保育料の支払い、申請により保育料減額制度が適用（原則として翌月から）されることがあります。

(4) 保育料の軽減について（申請があった場合にのみ適用）

渋谷区では、前年の世帯の収入（給与以外の収入があるときは所得）額が一定以下の場合、その額に応じて、申請に基づき納めて頂いた保育料をお返しの制度があります。

※ 詳しくは、渋谷区役所子ども家庭部保育課へお問い合わせください。

(5) 延長保育の種類

- ・ 1 時間延長（18 時 31 分から 19 時 30 分）もしくは 2 時間延長（19 時 31 分から 20 時 30 分）
- ・ 月極利用・・・勤務時間等の関係で月に半分以上の利用が分かっている方。
- ・ スポット利用・・・事前に残業等で遅くなる日が分かっている方、当日急に仕事で遅くなる方等





(6) 延長保育料

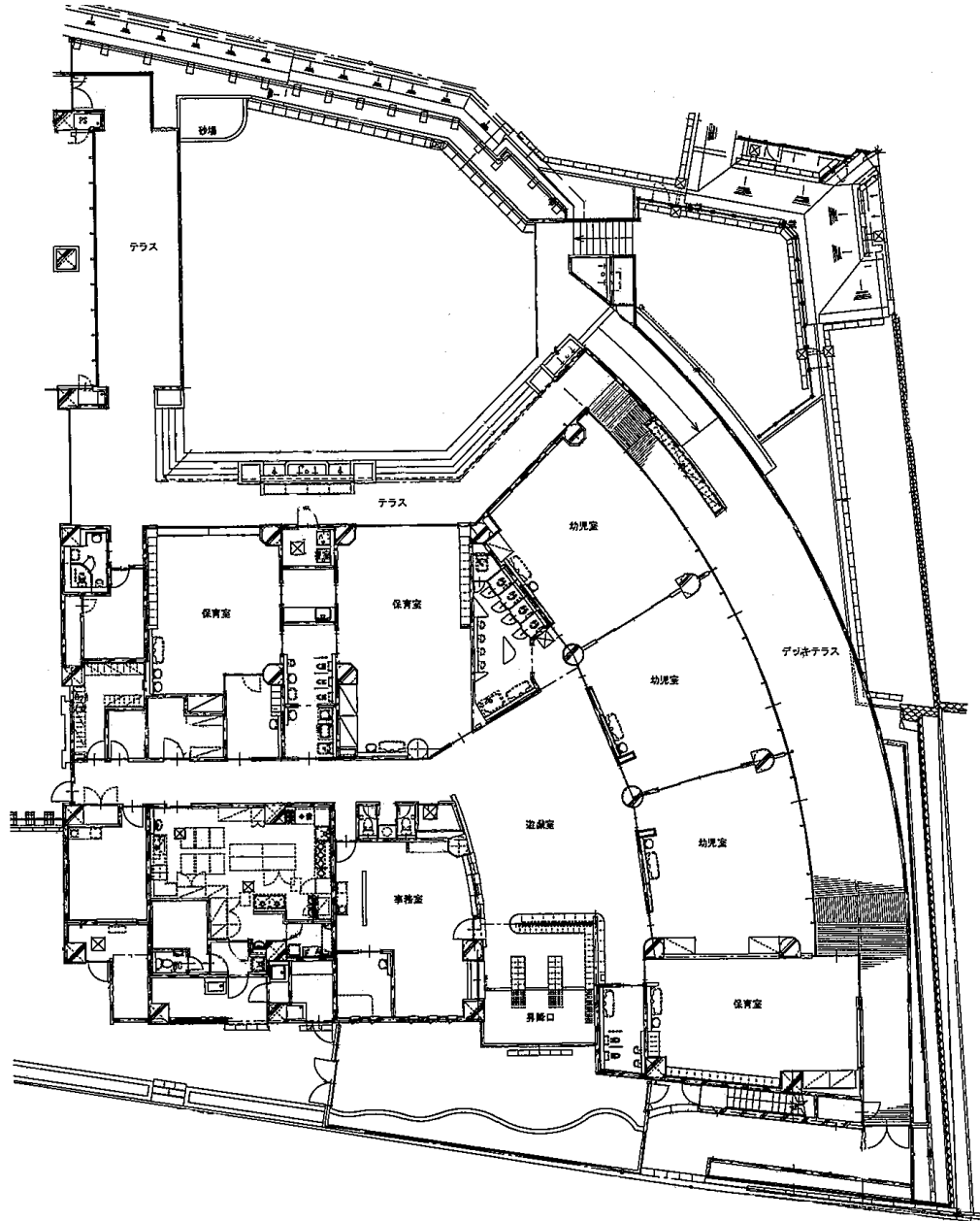
(平成 26 年 4 月 1 日 改訂)

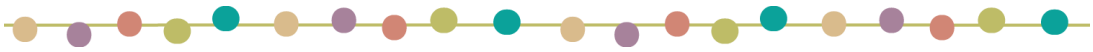
月極延長保育料 (月額)	0, 1 歳	2 歳	3, 4, 5 歳
利用時間 1 時間	4,000 円	3,500 円	3,000 円
利用時間 2 時間	12,000 円	11,500 円	11,000 円
スポット延長保育料 (日額)	0, 1 歳	2 歳	3, 4, 5 歳
利用時間 1 時間	600 円	550 円	500 円
利用時間 2 時間	1,500 円	1,400 円	1,300 円
利用時間 1 時間+スポット 1 時間延長	月極+1,200 円	月極+1,100 円	月極+1,000 円





8 平面図① (薫る風・上原こども園)





8 平面図② (薫る風・上原こども園 アイリス)

