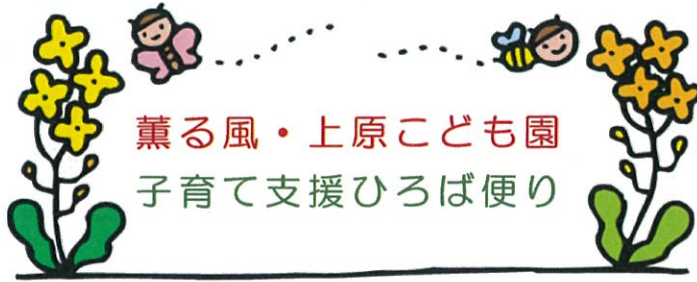


2021年



薫る風・上原こども園
子育て支援ひろば便り



薫る風・上原こども園子育て支援ひろばは、渋谷区の子育て支援拠点事業です。

ひろば型として渋谷区在住の0歳～未就園のお子さんを持つお母さん・お父さんが気軽に参加でき、ゆったりとした雰囲気の中、語り合ったり、相談したり、学び合うことができるスペースです。ぜひ遊びにきてください。

予約方法

①予約専用メール kosodate@kaorukaze.jp に

件名：予約

文面：お子様の氏名、年齢、電話番号、予約日

を直接入力し、送信してください。

※前日までご予約はお受けできます。※メール1件につき3件まで承ります。

②確認しましたら、ご予約確定メールをこちらからいただいたメールに返信いたします。

定員を超えた場合はお受けできないことがあります。ご了承ください。

③ご予約当日は、園のテラスからお部屋にご案内します。まずはインターホンでお話し下さい。

※はじめてお越しになる方は、登録用紙にご記入いただきます。

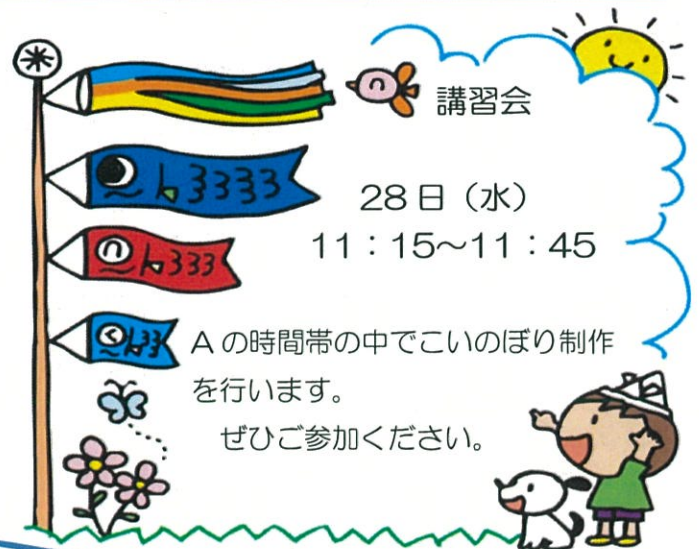
※キャンセルの際は、メールもしくはお電話にて承ります。 ☎03-3465-0415



お誕生日会
27日(火)
10:00~10:30

Aの時間帯の中で4月生まれのお友だちには、記念写真と手形付きの誕生日カードをお持ち帰りいただけます。

歌を歌ってお祝いしましょう。
お友だちと一緒に祝いしてくれる方も大歓迎します。



講習会

28日(水)
11:15~11:45

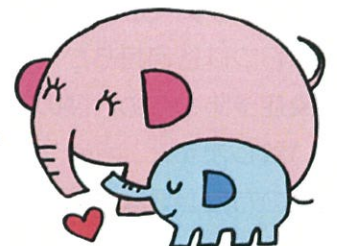
Aの時間帯の中でこいのぼり制作を行います。

ぜひご参加ください。

保育相談

健康、生活、しつけ、発達などのお悩みにも専門家(保育士/看護師/栄養士)が対応いたします。30分~1時間の対面面接をいたします。まずは電話でお問い合わせください。

保育相談におきましては、事前登録は不要ですが、メール、電話にて一度ご予約をお願い致します。





4月の予定

ひろばは **A**9:30~12:00 **B**12:00~14:30

の時間帯でおこなっています。(定員それぞれ7組です)

※当日にキャンセルをされる場合にもご連絡をお願いします。

月	火	水	木	金	土
			1	2	3
			ひろば A 園庭・室内開放 B 園庭開放		
5	6	7	8	9	10
	ひろば A 園庭・室内開放 B 園庭開放	ひろば A 園庭・室内開放 B 園庭開放	ひろば A 園庭・室内開放 B 園庭開放		
12	13	14	15	16	17
	ひろば A 園庭・室内開放 B 園庭開放	ひろば A 園庭・室内開放 B 園庭開放	ひろば A 園庭・室内開放 B 園庭開放		
19	20	21	22	23	24
	ひろば A 園庭・室内開放 B 園庭開放	ひろば A 園庭・室内開放 B 園庭開放	ひろば A 園庭・室内開放 B 園庭開放		
26	27	28	29	30	
	ひろば A 園庭・室内開放 お誕生日会 B 園庭開放	ひろば A 園庭・室内開放 講習会 B 園庭開放	昭和の日	雨天の場合は、園庭開放は ありません。	

感染予防のため、入館前の検温、手指消毒、マスク着用をお願いします。
また、お子様1人につき保護者1名での御利用をお願いします。



おねがい

- ・安全面には十分配慮していますが、保護者の方が責任を持ってお子さんを見ていただけるようお願い致します。
- ・お菓子、ジュース類の持ち込みはご遠慮下さい。
(ただし、お子さんの水分補給のためのお茶などはお持ち込み戴いて結構です。)
- ・貴重品については各自管理をお願いします。
- ・紙おむつは各自持ちかえりましょう。
- ・感染症予防のため、熱のある方、嘔吐や発疹のある方や体調優れない方は来園をお控えくださいますようお願い致します。
- ・乳児の方で必要な方はバスタオル(ベビーラックの用意がないため)、粉ミルクなどは各自でお持ちください。