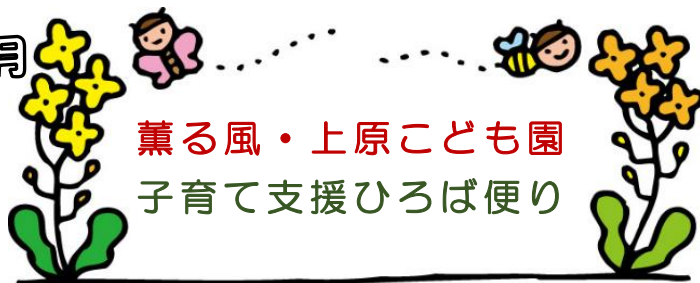


2025年4月



薫る風・上原こども園  
子育て支援ひろば便り



やわらかな春の日差しの中、お散歩や外遊びが気持ちいい季節となりましたね。

今年度もよろしくお祈いします。

はじめましての方も、いつも遊びにきてくれる方も、皆様のご予約をお待ちしています。

薫る風・上原こども園子育て支援ひろばは、渋谷区の子育て支援拠点事業です。

ひろば型として渋谷区在住の0歳～未就園のお子さんを持つお母さん・お父さんが気軽に参加でき、ゆったりとした雰囲気の中、語り合ったり、相談したり、学び合うことができるスペースです。ぜひ遊びにきてください。

## 予約方法

ホームページ「子育てひろば」の [予約する](#) からお願いします。

ご予約当日は、園のテラスからお部屋にご案内します。

まずはインターホンをお願いいたします。

※はじめてお越しになる方は、登録用紙にご記入いただきます。

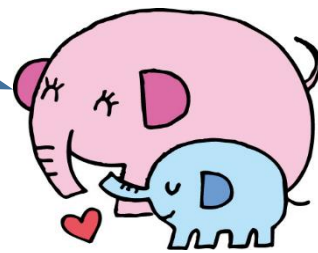


子育てひろば予約  
QRコード

## 保育相談

健康、生活、しつけ、発達などのお悩みにも専門家（保育士/看護師/栄養士）が対応いたします。

まずは電話でお問い合わせください。☎03-3465-0415



- ・感染症予防のため、消毒や換気は随時行っております。マスクの着用は個人の判断でお願いします。
- ・熱のある方、嘔吐や発疹のある方や体調の優れない方は来園をお控えくださいますようご協力お願い致します。
- ・安全面には十分配慮していますが、保護者の方が責任を持って、お子さんを見ていただけるようお願い致します。
- ・お菓子・ジュース類の持ち込みはご遠慮下さい。  
(ただし、お子さんの水分補給のためのお茶などはお持ち込み頂いて結構です。)
- ・貴重品については各自管理をお願いします。
- ・紙おむつは各自持ちかえりましょう。



ひろばは **A**9:30~12:00 (室内・園庭開放)

**B**12:00~14:30 (園庭開放のみ) ※雨天中止

の時間帯でおこなっています。(定員それぞれ 10 組です)

月	火	水	木	金	土
	1	2	3	4	5
			ひろば A 園庭・室内開放 B 園庭開放		
7	8	9	10	11	12
	ひろば A 園庭・室内開放 B 園庭開放	ひろば A 園庭・室内開放 B 園庭開放	ひろば A 園庭・室内開放 B 園庭開放		
14	15	16	17	18	19
4月誕生月のお友だちは記念 写真と手形付 BD カード も作りましょう!	ひろば A 園庭・室内開放 <b>お誕生日会</b> B 園庭開放	ひろば A 園庭・室内開放 B 園庭開放	ひろば A 園庭・室内開放 B 園庭開放	23日(水) こいのぼり製作 Aの時間 10:00~ 可愛いこいのぼりを 作りましょう!	
21	22	23	24	25	26
	ひろば A 園庭・室内開放 B 園庭開放	ひろば A 園庭・室内開放 <b>講習会</b> B 園庭開放	ひろば A 園庭・室内開放 B 園庭開放		
28	29	30			
	<b>昭和の日</b>	ひろば A 園庭・室内開放 B 園庭開放			

## こそだてひろばのすごしかた

「ひろば」は、親子で遊んだり、ゆったりと過ごしていただく場所です。

すきなあそびが同じ、お母さんの悩み事が一緒など、何かがきっかけになってお友達の輪が広がっていくことを願っています。

主な内容は「園庭開放や室内開放」です。スタッフも見回りや見守りをしていますので、お困りの際には遠慮なくお声がけください。

## 個人情報、肖像権を守るために

当園の子育て支援活動全般において、保護者の方による**撮影は一切お断り**いたします。

園のスタッフが撮影した画像については「活動の記録」として保管し、お知らせや報告で利用することがあります。

撮影を希望されない方は、利用登録の際にお申し出ください。